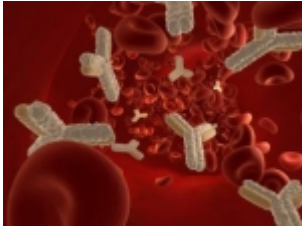


SÍNDROME ANTIFOSFOLÍPIDE



Os critérios diagnósticos para Síndrome Antifosfolípide incluem parâmetros laboratoriais e clínicos, e o diagnóstico baseia-se na presença de pelo menos um de cada.

[Clique aqui para ver maiores informações.](#)

<https://laborioduarte2014.masterix2.com.br/noticia/40/sindrome-antifosfolipide> em 03/04/2025 21:19