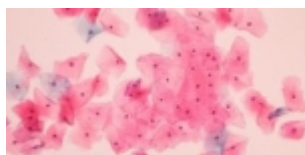


# Coleta de Amostras para o Papanicolaou



O câncer de colo do útero é uma doença prevenível e sua detecção precoce é a principal estratégia indicada para o controle da doença. Por demorar anos para se desenvolver, pode ser rastreado e detectado em suas fases iniciais e quando tratado adequadamente, resulta em 100% de chance de cura.

Desde 1928, quando o médico grego George G. Papanicolaou publicou seu primeiro trabalho utilizando esfregaços cérvico vaginais para o diagnóstico de câncer de colo uterino, o exame citopatológico continua sendo a estratégia mais adotada para o rastreamento desta doença (WHO, 2010).

[Clique aqui](#) e saiba mais.

*<https://laborioduarte2014.masterix2.com.br/noticia/35/coleta-de-amostras-para-o-papanicolaou> em 29/10/2024 20:41*