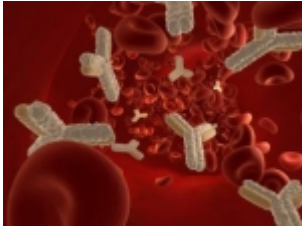


SÍNDROME ANTIFOSFOLÍPIDE



Os critérios diagnósticos para Síndrome Antifosfolípide incluem parâmetros laboratoriais e clínicos, e o diagnóstico baseia-se na presença de pelo menos um de cada.

[Clique aqui para ver maiores informações.](#)

<http://laboratorioduarte2014.masterix2.com.br/noticia/40/sindrome-antifosfolipide> em 21/04/2024 21:37